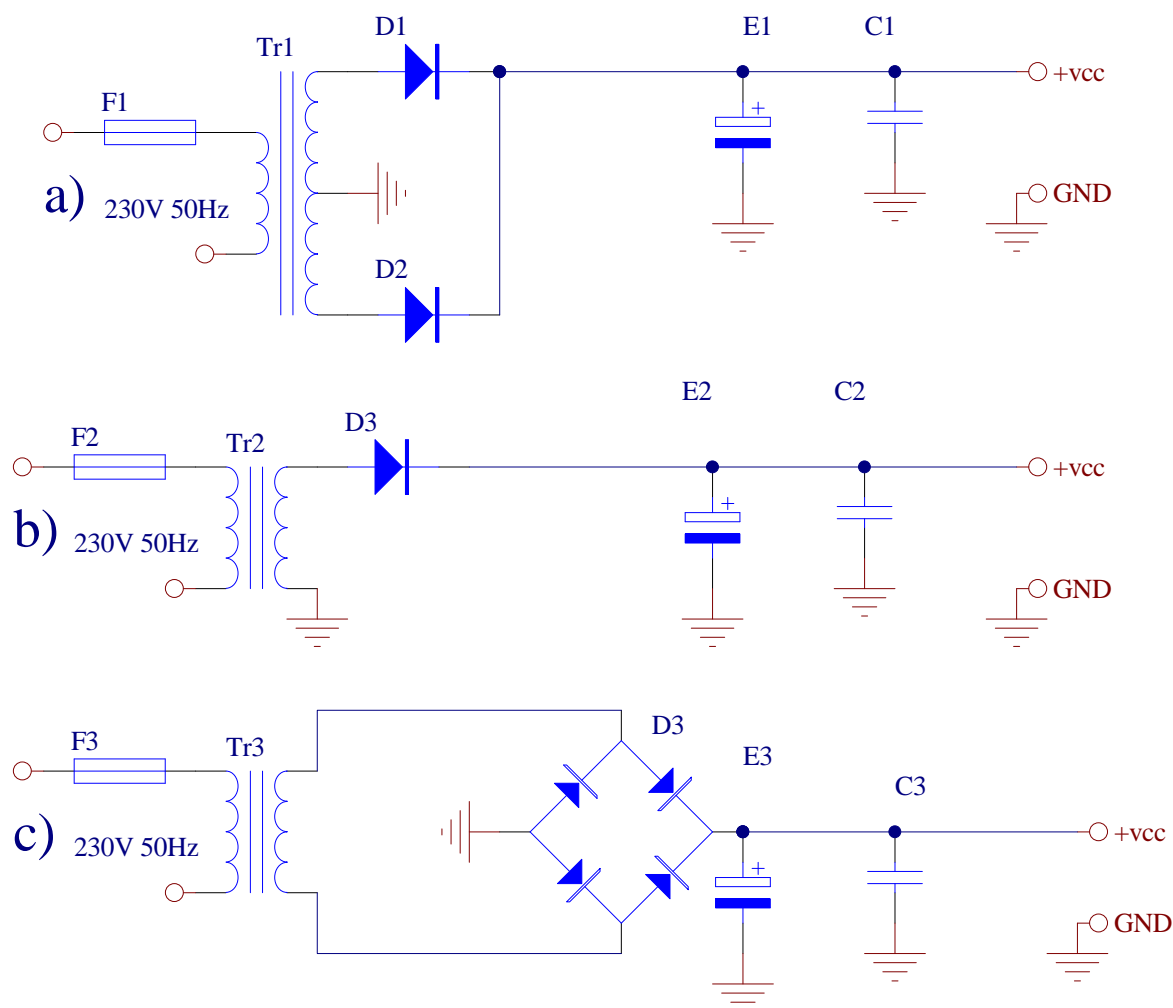


Zad.7. Projekt prostownika sieciowego.



Zaprojektować zasilacz sieciowy w konfiguracji a) b) c) o napięciu wyjściowym nie mniejszym niż12V i wydajności prądowej0.5A i określić napięcie maksymalne jaki może pojawić się na wyjściu.

W projekcie określić należy również:

- prąd średni i maksymalny diody,
- kąt załączania i przewodzenia diody,
- maksymalny prąd przy włączaniu,
- maksymalne napięcie wsteczne diody,
- dobrać bezpiecznik sieciowy,
- oszacować moc traconą w transformatorze.

Transformator należy dobrać z listy firmy **Indel** (oporność uzwojeń pierwotnego i wtórnego przyjąć odpowiednio 200 i 1.5 Ω)